

8. UŚCIE JEZUICKIE – SZCZUCIN

W Szczucinie kończy się małopolski odcinek Wiślanej Trasy Rowerowej. Z Ujścia Jezuickiego prowadzi tu ponad 30-kilometrowa trasa odseparowana od ruchu samochodowego. W Wietrzychowicach kierując się na południe VeloRaba dotrzemy do Tarnowa i dalej Nowego Sącza i Zakopanego.

Warto zobaczyć:

- » Zalipie – miejscowość, w której kultywowana jest tradycja malowania domów i ich wnętrz w oryginalne wzory roślinne (Zagroda Felicji Curyłowej, muzeum.tarnow.pl; Dom Malarek w Zalipiu, dommalarek.pl).
- » Zespół Historii Drogownictwa w Szczucinie (www.gddkia.gov.pl/whd).

Miejsca odpoczynku na trasie (MOR):

- » Ujście Jezuickie, Pawłów, Szczucin

Szlaki rowerowe:

- » Bursztynowy Szlak Greenways – prawie 250-kilometrowy szlak dla zaawansowanych, który kilkakrotnie przecina trasy VeloMałopolska, szlak zaczyna się w Lipnicy Murowanej, szlak zaczyna się w Borusowej, a kończy w Lipnicy Murowanej (www.greenways.org.pl).

Ciekawostka:

Zalipie znane jest również z przygotowywanych tu pierogów z nietypowym farszem ze słodkiej kapusty oraz kiełbasy. Zolipskie pirogi podawane są zawsze na talerzach ręcznie malowanych w kwiaty.

Wskazówki:

Konieczna przeprawa promem między Wietrzychowcami i Siedliszowicami na rzece Dunajec (bezpłatny prom kursuje przez cały rok, w sezonie w godz. 6-20 poza sezonem w godz. 6-18, tel. +48 1467412307, www.pzdtarnow.com). W okolicy przeprawy promowej (ok. 10 km) trasa poprowadzona jest drogą publiczną o niskim natężeniu ruchu. Warto zaopatrzyć się we własny prowiant, gdyż odcinek w większości przebiega w oddaleniu od obszarów miejskich. Przy planowaniu wycieczki należy wziąć pod uwagę, iż ze Szczucina brak jest możliwości alternatywnego transportu publicznego z rowerem. Polecany powrót po VeloDunajec do stacji kolejowej Bogumitowice.

Informacja Turystyczna:

Tarnowskie Centrum Informacji, Rynek 7, 33-100 Tarnów, tel. +48 146889090, it.tarnow@msit.malopolska.pl, www.it.tarnow.pl

Mapy:

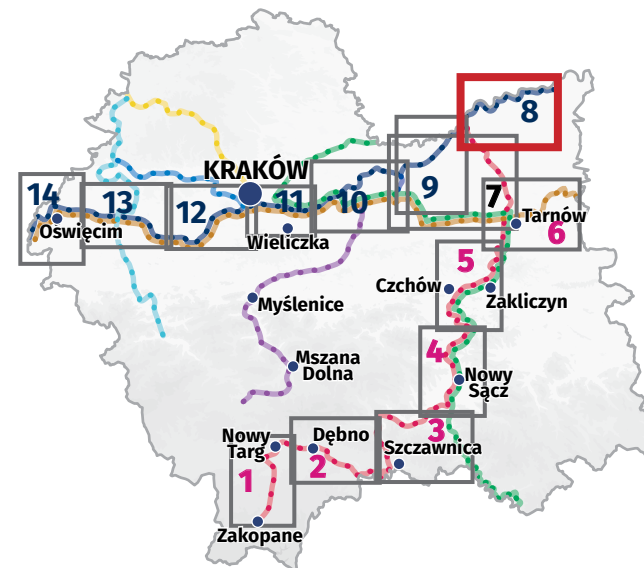
- » mapy w wersjach elektronicznych i do wydruku;
- » ślad gpx trasy uwzględniający propozycję objazdów aktualnie budowanych/remontowanych fragmentów.

Pobierzesz ze strony internetowej:

narowery.visitmalopolska.pl/mapy

Uwagi dotyczące uszkodzeń infrastruktury rowerowej na trasach VeloMałopolska zgłoś mailowo na adres: narowery@umwm.malopolska.pl

narowery.visitmalopolska.pl



Sieć istniejących i planowanych tras VeloMałopolska

- Wiśłana Trasa Rowerowa
- VeloDunajec
- VeloMetropolis
- VeloNatura
- VeloRaba
- VeloPrądnik
- VeloRudawa
- VeloSkawa



VeloMałopolska to sieć tras o europejskim standardzie przecinająca całą Małopolskę. Jedną z nich jest **Wiśłana Trasa Rowerowa (WTR)**, która jednocześnie jest trasą krajową oraz łączy się z międzynarodowymi trasami **EuroVelo4** (VeloMetropolis na terenie regionu) oraz **EuroVelo11** (VeloNatura). Trasa przebiega przez Kraków – stolicę Małopolski i ważny węzeł komunikacyjny. Od WTR odchodzą inne trasy (VeloRaba,

VeloDunajec) i szlaki rowerowe prowadzące do wyjątkowych atrakcji regionu. Wyróżnikiem WTR jest niewielkie nachylenie terenu oraz oddalenie od obszarów miejskich. Przy wszystkich trasach VeloMałopolska (co ok. 15 km) znajdują się **Miejsca Obsługi Rowerzystów (MOR)** wyposażone między innymi w mapy okolicy, wiaty, w których można schronić się na wypadek deszczu, narzędzia serwisowe, grille czy WC.



Archiwum UMWM



Archiwum UMWM



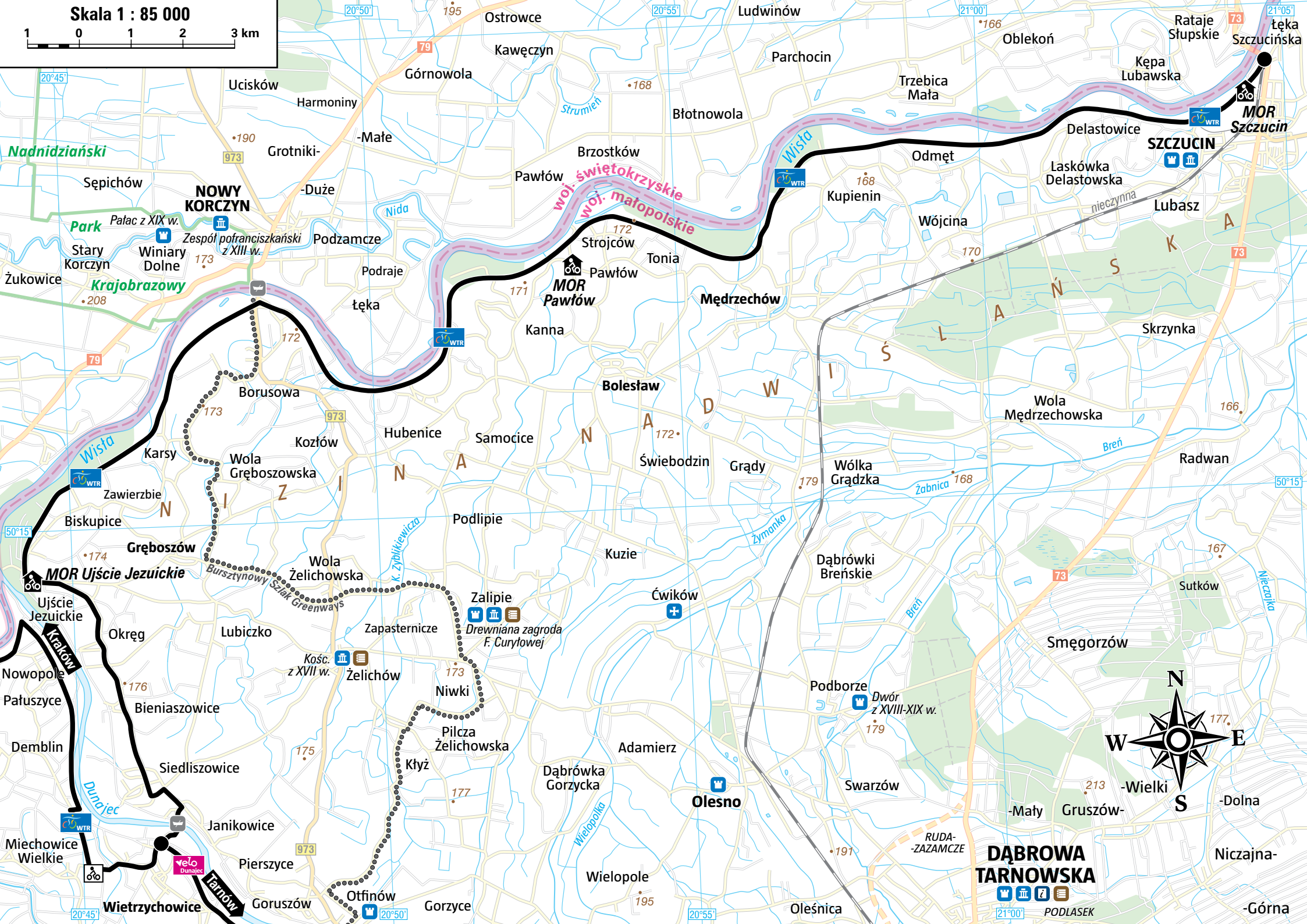
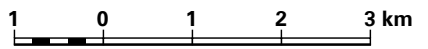
- VeloMałopolska
- - - VeloMałopolska planowany przebieg
- Inne szlaki rowerowe
- 🚲 Miejsca Obsługi Rowerzysty (MOR)
- 🏠 Wiaty odpoczynkowe

- » « Strome podjazdy
- 🏰 Zamki, pałace; muzea, skanseny;
- 🏰 Fortyfikacje, pola bitew; atrakcje krajoznawcze
- 🏠 Uzdrowiska; termy; kąpieliska
- 🏠 Schroniska górskie; pola biwakowe

- 🏊 Ośrodki sportów wodnych; parki rozrywki
- 🚶 Wyciągi; podziemne trasy turystyczne; ośrodki jeździeckie
- 📍 Punkty widokowe; obiekty UNESCO; informacja turystyczna
- 🏠 Jaskinie; skałki; przełęcz; punkty wysokościowe
- 🚂 Lotniska; promy rzeczne; kopalnie

- 🏠 Obiekty na Szlaku Architektury Drewnianej
- 🌳 Lasy; atrakcje przyrodnicze, rezerваты przyrody
- 🌳 Parki narodowe; parki krajobrazowe
- 🚂 Koleje ze stacjami i przystankami

Skala 1 : 85 000



NOWY KORCZYN

SZCZUCYN

DĄBROWA TARNOWSKA

woj. świętokrzyskie
woj. małopolskie

MOR Pawłów

Krajobrazowy
Park
Pałac z XIX w.
Zespół pofranciszkański z XIII w.

MOR Ujście Jezuickie

Kraków

Wielopole
Dunajec
Harnów



Wietrzychowice

-Górna

PODLASEK